

## SOM

**Som** é tudo o que impressiona os órgãos auditivos, resulta do choque de dois corpos. O nosso ouvido percebe duas espécies de sons: musicais e não musicais.

O som musical é resultado de vibrações sonoras regulares, é uniforme e pode ser grafado. O som não musical, ou som indeterminado, é o ruído, resulta de vibrações sonoras irregulares, não podemos grafá-lo.

Na prática musical o som assume quatro propriedades (todas independentes entre si), a saber:

- 1) **Altura** – é o grau de entoação, dividindo um som em: graves, médios e agudos.
- 2) **Duração** – É o tempo de produção do som, ou seja, o tempo que se prolonga o som.
- 3) **Intensidade** – É a propriedade do som ser mais forte ou mais fraco. Intensidade é o volume do som.
- 4) **Timbre** – É a qualidade do som ou atributo especial de cada som, pelo qual distinguimos a sua origem, que pode ser a voz humana ou sons de instrumentos.

### Questionário:

- 1- O que é som?
- 2- Quais espécies de som percebe o nosso ouvido?
- 3- Quantas e quais são as propriedades do som?
- 4- Defina as propriedades do som.
- 5- Dê três exemplos de sons que você percebe diariamente.
- 6- Dê um exemplo de som musical e um exemplo de ruído.
- 7- Se algum som estiver muito estridente, o que é correto dizer: que o som está alto ou que o som está forte? Por quê?
- 8- Você consegue imitar algum timbre de som?
- 9- Qual o som de maior duração que você já ouviu? E o de menor duração?

## MÚSICA

**Música:** É a arte de manifestar os diversos afetos da nossa alma mediante o som. Seus elementos mais importantes são:

**Melodia** – É a combinação de sons sucessivos, ou seja, um após o outro.

**Harmonia** – É a combinação de sons simultâneos (dados de uma só vez).

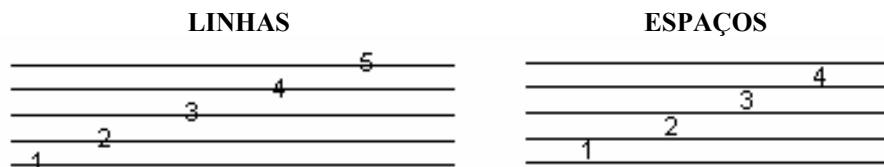
**Ritmo** – É a combinação dos valores, é a ordem a que obedecem os sons no discurso musical, regulados pela maior ou menor duração.

À escrita da música dá-se o nome de: NOTAÇÃO MUSICAL

## PENTAGRAMA OU PAUTA

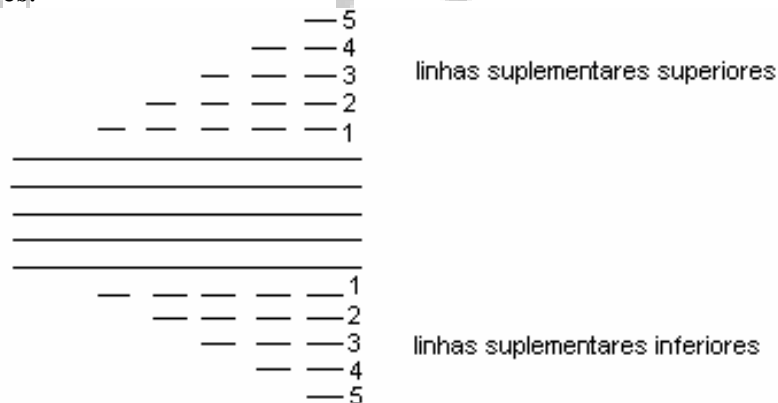
É o conjunto de 5 (cinco) linhas paralelas horizontais, formando entre si 4 (quatro) espaços. As linhas e espaços da pauta são contados de baixo para cima:

Pentagrama, do grego: penta = cinco; grama = linha.



## LINHAS E ESPAÇOS SUPLEMENTARES

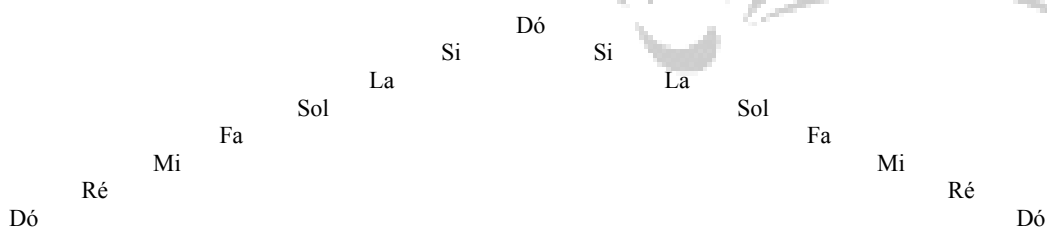
Muitas vezes estas 5 linhas e 4 espaços não são suficientes para conter todos os sons musicais que o ouvido pode apreciar, por isso usam-se, quando necessário, as **linhas e espaços suplementares superiores e inferiores**:



## NOTAS

As notas para a escrita musical são 7 (sete): **Do - Ré - Mi - Fá - Sol - Lá - Si**

Essas notas ouvidas sucessivamente formam uma série de sons a qual se dá o nome de escala.



Antes de receberem os nomes atuais (Do-Ré-Mi-Fa-Sol-La-Si) os sons musicais eram chamados pelas sete primeiras letras do alfabeto (Cifrado).

A	B	C	D	E	F	G
La	Si	Dó	Ré	Mi	Fa	Sol

Obs.: Note-se que o sistema de cifras é utilizado atualmente em toda a Europa e América do Norte, enquanto somente os sulamericanos e latinos europeus não usam com muita freqüência.

## CLAVES

Para determinar o nome das notas e sua ALTURA na escala, coloca-se no princípio da pauta um sinal chamado: **Clave**.

Há três sinais de **Clave**: de **Sol** de **Fá** ou **Dó** (das letras G, F e C apareceram as atuais claves: Sol, Fá e Dó). São elas que determinam o nome das notas; cada clave dá o seu próprio nome à nota escrita em sua linha.

Clave de Sol    Clave de Fá    Clave de Dó



A clave de SOL é escrita na 2ª linha. A clave de FÁ é escrita na 3ª e 4ª linhas. A clave de DÓ é escrita na 1ª, 2ª, 3ª e 4ª linhas.

Obs.: os dois pontinhos colocados ao lado das claves de FA e DÓ servem para indicar a linha em que se acha assinada a clave (a clave de sol dispensa os pontinhos, pois, atualmente, assina exclusivamente a 2ª linha).



### CORRESPONDÊNCIA UNÍSSONA DAS CLAVES

sol lá si dó ré mi fá sol lá si ↑ ré mi fá sol lá si do ré mi fá sol lá si dó  
*dó central*

#### Exemplos de alguns instrumentos e claves utilizadas:

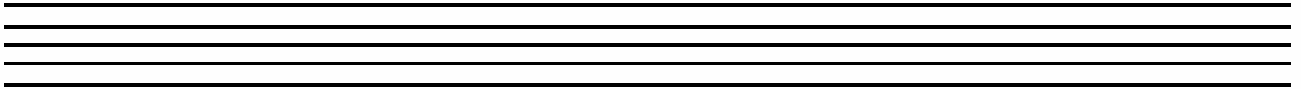
Clave de Sol: violino, flauta, clarinete, oboé, sax soprano, sax alto, trompete, flugelhorn, trompa.

Clave de Fá (4ª linha): violoncelo, fagote, sax tenor, trombone, tuba.

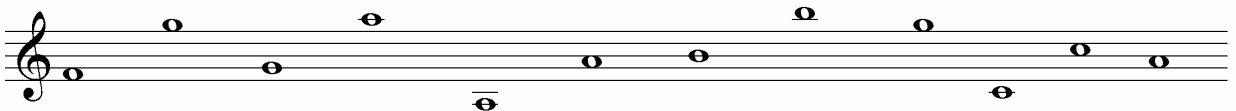
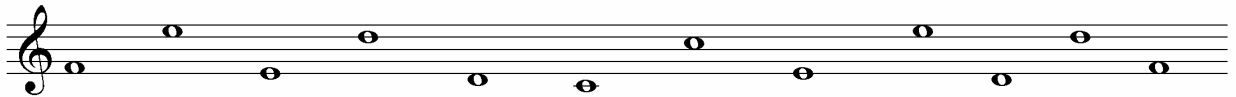
Clave de Dó (3ª linha): viola.

## Questionário e Exercícios:

- 1- O que é pauta? Como são contadas as suas linhas e espaços?
- 2- Para que servem as linhas suplementares? Como são contadas?
- 3- O que é notação musical?
- 4- Defina as partes da música.
- 5- O que é escala?
- 6- Quantas e quais são atualmente as claves?
- 7- Para que servem os pontinhos colocados ao lado das claves de FA e DO?
- 8- Desenhe todas as claves que você conhec e, colocando o DO CENTRAL em cada uma:



- 9- O que é clave? Para que serve?
- 10- Dê (oralmente) exemplos de melodia, harmonia e ritmo.
- 11- Quais claves estão grafadas no hinário?
- 12- Pesquise no hinário: ache uma nota com muitas linhas suplementares.
- 13- Nomear as notas abaixo:



- 14- Colocar notas sobre os nomes (altura à sua escolha):



15- Colocar a nota imediatamente superior ou inferior de cada nota, de acordo com a direção da seta (conforme exemplo):

exemplo

si

16 – Nomear as notas em todas as claves.

Clave de Sol na 2° linha

Clave de Fá na 3° linha

Clave de Fá na 4° linha

Clave de Do na 1° linha

Clave de Do na 2° linha

Clave de Do na 3° linha

Clave de Do na 4° linha