



**INTERVALOS**

Intervalo é a diferença de ALTURA entre dois sons. Conforme o número de sons que abrange, o intervalo pode ser de 2ª, 3ª, 4ª, 5ª, 6ª, 7ª, 8ª, 9ª, etc. O Intervalo pode ser:

**Simple** – Quando está contido dentro de uma 8ª. 

**Composto** – Quando ultrapassa a 8ª. 

O intervalo também pode ser:

**MELÓDICO** - quando as notas são ouvidas sucessivamente. Pode ser: Ascendente, quando a primeira nota for mais grave que a segunda e Descendente, quando a primeira nota for mais aguda que a segunda.

Melódico ascendente



Melódico descendente



**HARMÔNICO** - quando as notas são ouvidas simultaneamente.



**(No 8º MÓDULO – pág. 39 - veremos mais detalhes a respeito de intervalos)**

**EXERCÍCIOS:**

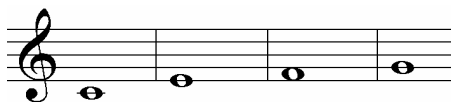
FORMAR INTERVALOS DE 2º:  
exemplo



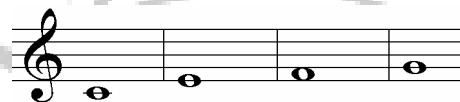
FORMAR INTERVALOS DE 6º:



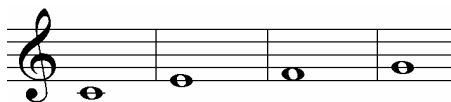
FORMAR INTERVALOS DE 3º:



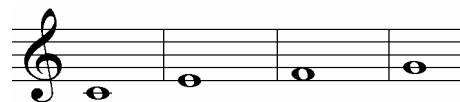
FORMAR INTERVALOS DE 7º:



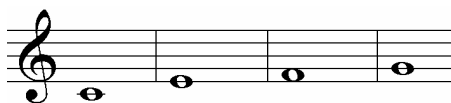
FORMAR INTERVALOS DE 4º:



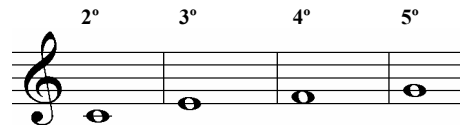
FORMAR INTERVALOS DE 8º:



FORMAR INTERVALOS DE 5º:



FORMAR INTERVALOS DE:



## FERMATA

É um sinal que se coloca acima ou abaixo de figuras ou pausas para aumentar sua duração por tempo indeterminado (não tem valor fixo). Também pode ser chamado de coroa ou infinito.

A fermata colocada sobre uma pausa passa a chamar-se SUSPENSÃO. Quando colocada sobre a barra de compasso indica uma pequena interrupção entre dois sons.

Exemplos de hinos com fermatas: 215, 273, 407, 410, 420, 424, 438, 439, 440, 446, 448 e muitos outros.

Bona: 6, 9, 12, 15, 18, 21, 24, 27, 30, 33

### Intervalos de Terça

\* Manter a velocidade da lição n.º 2; atenção aos diferentes intervallos.

Two staves of musical notation in treble clef, common time (C). The first staff starts with a '6' and contains a sequence of notes: C4, D4, E4, F4, G4, A4, B4, C5, B4, A4, G4, F4, E4, D4, C4. The second staff continues the sequence: C4, B3, A3, G3, F3, E3, D3, C3, B2, A2, G2, F2, E2, D2, C2. A fermata is placed over the final note (C2).

Descubra que nota é esta!!! -----^  
Fermata -----^

### Intervallos de Quarta

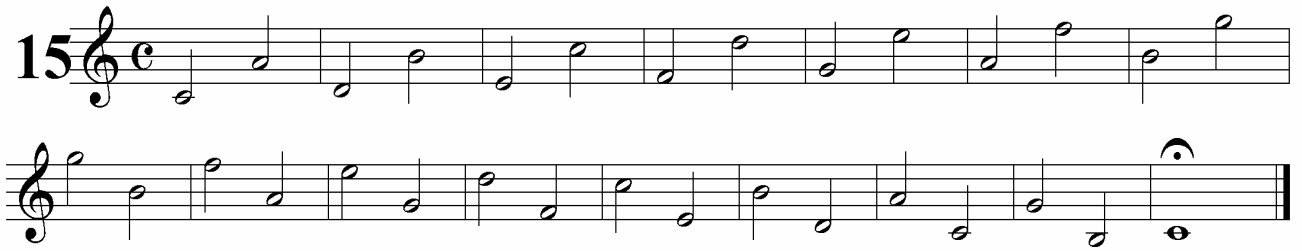
Two staves of musical notation in treble clef, common time (C). The first staff starts with a '9' and contains a sequence of notes: C4, D4, E4, F4, G4, A4, B4, C5, B4, A4, G4, F4, E4, D4, C4. The second staff continues the sequence: C4, B3, A3, G3, F3, E3, D3, C3, B2, A2, G2, F2, E2, D2, C2. A fermata is placed over the final note (C2).

### Intervallos de Quinta

Two staves of musical notation in treble clef, common time (C). The first staff starts with a '12' and contains a sequence of notes: C4, D4, E4, F4, G4, A4, B4, C5, B4, A4, G4, F4, E4, D4, C4. The second staff continues the sequence: C4, B3, A3, G3, F3, E3, D3, C3, B2, A2, G2, F2, E2, D2, C2. A fermata is placed over the final note (C2).

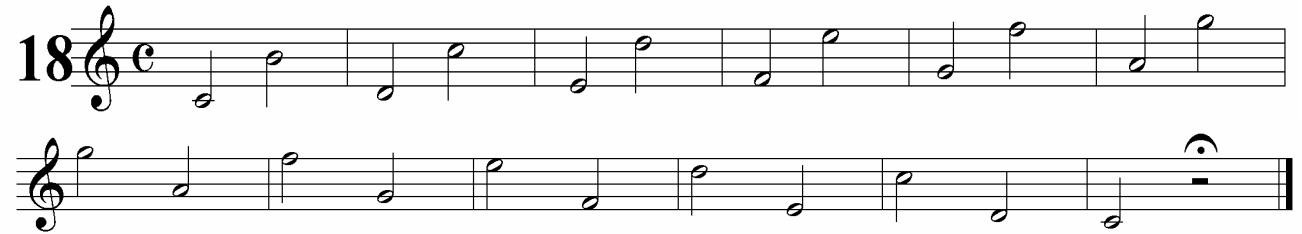
### Intervalos de Sexta

15



### Intervalos de Sétima

18



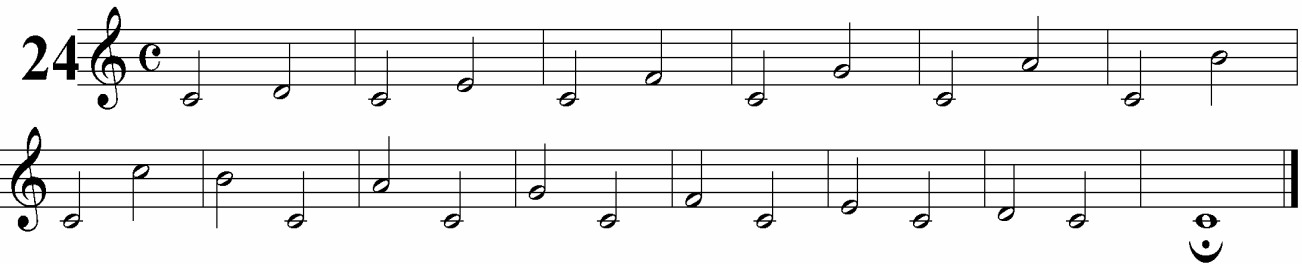
### Intervalos de Oitava

21



### Resumo dos Intervalos

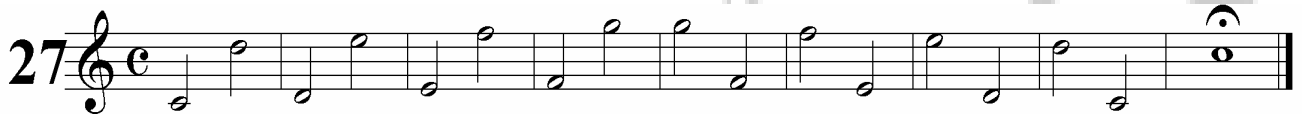
24



### INTERVALOS COMPOSTOS

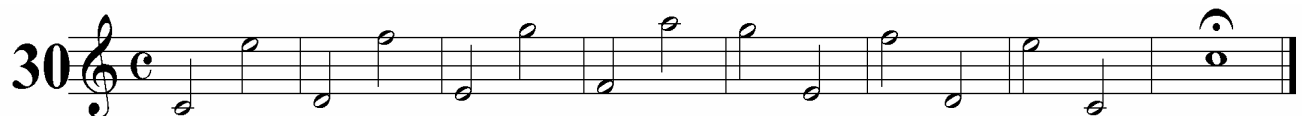
#### Intervalos de Nona

27



#### Intervalos de Décima

30



### INTERVALOS MISTOS

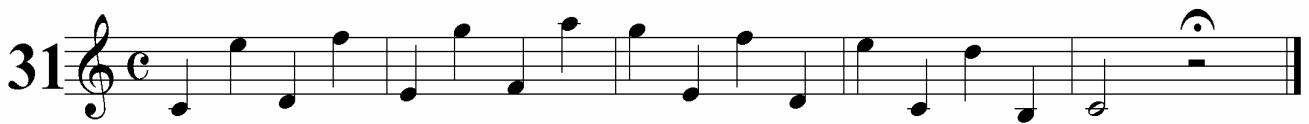
33

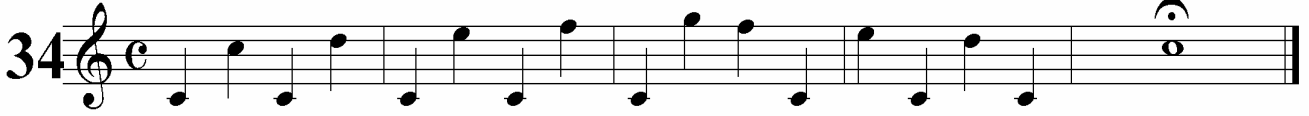


### Escalas de Semínimas (Cada figura vale 1 tempo)

\* Estabelecer proporção com as lições de semibreves e mínimas; o movimento da mão deve ser na mesma velocidade para que as notas fiquem com metade do valor.


The image displays nine musical staves, each representing a different duration for a semibreve scale. The scales are written in treble clef and common time (C). The durations are 3, 7, 10, 13, 16, 19, 22, 25, and 28. Each scale is written on a single staff and ends with a fermata. The notes are semibreves, and the tempo is indicated as 'Cada figura vale 1 tempo'.

31 

34 

## SOLFEJAR O HINO 11

- 1 - recomenda-se não cantar, para que o candidato não faça o solfejo de ouvido.
- 2 - a princípio, solfejar somente as notas da clave de sol (soprano e contralto).
- 3 - explicar como seguir acompanhando as vozes: como seguir o soprano se ele for desmembrado do contralto.

Exemplo: 

### 11 Ô Senhor glorioso, Deus da perfeição



The musical score for 'Ô Senhor glorioso, Deus da perfeição' consists of three systems. Each system has a vocal line (soprano and contralto) and a piano accompaniment line. The key signature is three flats (B-flat major/D-flat minor) and the time signature is 4/4. The first system includes a fermata over the final note of the vocal line. The second system features a fermata over the final note of the piano accompaniment line. The third system concludes the piece with a final cadence.